

とこなめ  
常滑

FREE  
¥0

ハッピー

♡ Happy come on 🐾  
TOKONAME

#ハッピーカモントコナメ

見どころいっぱい

焼き物のまち「<sup>とこなめ</sup>常滑」。

新しい出会いにワクワクしたり、  
親子で楽しいひとときを過ごしたり…。

たくさんのHappyに包まれた

常滑のまちへ出かけてみませんか？



手形のクッキーがインパクト大！  
異世界に迷いこんだような店内も◎



BARBARA COFFEE ROASTERS

2021年冬にオープンして以来、フォトジェニックなデザートやドリンクがSNSで話題に。随所に配された存在感抜群の動物のはく製やディスプレイも目が離せない！

☎なし 西常滑市栄町6-208 白熊ビルディング1階 画11時～17時 (LO16時30分) 休不定休 画3台

MAP 画 A-9



1 白熊の存在感がスゴイ！店内をゆっくり眺めながらオーダーを待とう 2 ガトーショコラの上にも、もこもこのソフトクリームと旬のフルーツ、手形クッキーをトッピング(935円) 3 自家製シロップソーダ(770円)。ドリンクも写真映え抜群！ 4 自家焙煎の香り豊かな一杯を味わって



人気のシフォンケーキは、ふわふわの口どけ

カフェギャラリー せふりこ 千里香



店内で焼き上げるふわふわのシフォンケーキをはじめ、パフェやかき氷といったスイーツメニューが充実。注文を受けてから豆を挽くコーヒーと一緒にどうぞ！

☎0569-36-3237 西常滑市陶郷町2-128-1 画11時～17時30分 (LO17時) ※10月～2月は17時 (LO16時30分まで) 休全曜、第1木曜 画6台

MAP 画 B-8



1 地元の卵、季節のフルーツを使った「フルーツシフォン(650円)」 2 ゆったりとした店内は居心地抜群。ギャラリーも併設している

テイクアウトグルメもCHECK!



**だんご茶屋** 地元の醤油たまりを使ったおだんごは食べだしたら止まらない美味しさ。家庭的な雰囲気、常滑の昔の話や質問にも答えてくれる。  
☎0569-34-3794 西常滑市栄町4-11 画10時～16時 休不定休 画4台  
MAP 画 A-8

**パン工房 風舎** 素材の味を生かした自慢のパンが勢揃い。特に常滑牛乳で仕込んだ生地にくみを練り込んだメロンパンが人気。テラス席で味わおう。  
☎0569-34-8833 西常滑市栄町3-90 画11時～17時 休火曜(祝日の場合は営業) 画約5台  
MAP 画 B-8

**足湯カフェ 俺の金の焼き芋** 常滑焼の土管を利用し備長炭でじっくり焼いた焼き芋は、甘み十分。夏は「冷やし焼き芋」やジェラートをトッピングした「焼きジェラ」を！  
☎090-9897-6843 西常滑市栄町2-88 画10時～17時 休不定休 画6台  
MAP 画 A-8



新旧混在。レトロモダンなカフェめぐり

やきもの散歩道

#常滑カフェ #常滑スイーツ #やきもの散歩道

**常滑焼 お食事タイムも常滑焼で♪**  
常滑といえば、やっぱり常滑焼。市内の飲食店では、常滑焼の器で飲食を提供しているお店も多数。さらに、食と器の出逢い事業補助金を活用しているお店には上記のシールが！※該当店舗にはマークが付いているのでチェックしてみてください！

**散歩道マップ片手に 迷路のような小路を散策**  
焼き物のまち常滑に来たら迷わず訪れたい「やきもの散歩道」。かつて300本のレンガ造りの煙突や陶器工場が立ち並んでいたまちは、今オシャレなカフェや雑貨屋、ギャラリーが隠れ家的に点在し、どこか懐かしい異空間エリアとして生まれ変わった。遠くに海を望む丘陵地には、窯元や黒板塀の窯屋が並び、散策するだけでワクワクしてしまう。歩き疲れたらカフェでホットと息。見どころいっぱい、やきもの散歩道を満喫しよう！

昔ながらの愛されプリン ステキ空間で過ごす癒しのひととき



1 「プリン(480円)」は店主が毎日手づくり。数量限定なので早めに 2 コーヒーは店内で焙煎した豆を使いハンドドリップで提供



**Take Coffee Roastery** たくさんのお花とアンティークに囲まれた、癒しのカフェ。地元の卵を使用したシンプルな固めプリンは、なめらかな口当たりと少し苦味のあるカラメルが美味。フォルムも美しい。  
☎なし 西常滑市栄町3-72 画平日/12時～17時 土日祝/11時30分～17時30分 休木曜・金曜(祝日は営業) 画なし  
MAP 画 A-8

ランチも!

食欲をかきたてる 特製カレーの虜に



**MADDOYAMA** 土管工場跡をリノベーション。パンカライズを選べるカレーランチは、10種類ほどの野菜がゴロゴロ入ったベジタブルカレーや、バターチキンカレーなど多彩なラインナップ。  
☎0569-34-9980 西常滑市栄町3-111 画10時～17時(カフェLO16時) 休年末年始 画共同5台  
MAP 画 B-8

隠れ家カフェで味わう 体に優しいデリランチ

**nuu** 古民家を改装した店内は、ホッと落ち着ける雰囲気。無農薬の野菜を使ったおぼんざいが数種類と、塩おむすび、みそ汁が盛られたランチは、どれも優しい味わい。  
☎0569-89-8755 西常滑市栄町2-73 画10時～16時 ※ランチは11時30分～ 休木曜～土曜 画なし  
MAP 画 A-8



「とこなめのおむすびデリプレート(1,300円)」

モーニングも!

名物の草もちをサンド！ 生クリームはお好みで♪



モーニング(530円～)は3種類。ミニ草もちがセットになったものも

**にぎまつ 散歩道店** やきもの散歩道では数少ないモーニングを提供。手づくりの草もちを挟んだホットサンドは、トーストのサクサク感ともっちりとした草もちがよく合いクセになる。  
☎0569-35-2644 西常滑市原松町5-67 画8時30分～16時 休無休 画10台  
MAP 画 A-7

常滑急須で楽しむ 至福の”お茶時間”



**とこなめや 常滑屋** 常滑の魅力を知ってもらうべく、料理も空間も常滑づくしでおもてなし。常滑急須でお茶を味わえる「煎茶セット(750円)」や「常滑ちらし(1,500円)」がおすすめ。  
☎0569-35-0470 西常滑市栄町3-111 画10時～16時 休月曜 画8台  
MAP 画 B-8



1 大正時代の土管工場を改装した、カフェ&ギャラリー。2階では常滑焼を展示 2 季節の和菓子がセットに。お茶の葉も食べられる

3 注 駐車場がない施設や各施設の駐車場が満車の場合は、「陶磁器会館」または「やきもの散歩道駐車場」を利用してね！また、紹介施設の場所は裏表紙(P16)のMAPをチェック！

肉・魚不使用メニューあり。詳細は事前に店舗にご確認ください 知多半島産の食材を使用しているメニューあり

食と器の出逢い補助金活用店であり、常滑焼の器で提供するメニューあり

C ni:no

ヘルメットバッグ 7,150円

オリジナルブランド「REAL STANDARD Life」の1番人気アイテム。耐久性や防水性がよく、軽い!

左右非対称のデザインが魅力  
普段使いにも最適



B morrina

鶴見宗次 作 片口 3,300円

手びねりで丁寧に作られた片口は、手仕事のぬくもりにあふれる。機能性もバッチリ。

独特の土の風合いが魅力  
キレもよく注ぎやすい

彫刻刀で彫った模様  
レトロモダンなマグカップ



A morrina

堀田拓見 作  
マグカップ 2,500円

練り込みという、色の違う土を口クロの上で混ぜながら引き上げる、常滑伝統の珍しい技法で作陶。



時の流れが生んだ  
世界にひとつだけの  
ピアス&ブローチ

F まわる雑貨店

hinome アクセサリー 1,200円~  
空き古民家に眠っていた木材をアクセサリーに。木目とさまざまな柄がマッチした逸品。

E SPACEとこなべ

鯉江廣 作 炭化広口くし目急須 11,000円

20年以上形が変わらない定番品。茶こしが焼き物でできているので、お茶の味を損なわない。



湯切れよし、手触りよし  
職人の気遣いを実感

ひとつとして同じものは無し

ワタシ好みを見つけて



D 一菁陶園

練り込みマグカップ&ソーサー  
マグカップ 3,100円/ソーサー 2,400円

キメ細かい粘土を使い、細部まで繊細に表現。質感もよく、見た目よりも軽くて持ちやすい。

“売り切れごめん!”の  
1点もののネックレス

I アンティコ

アメリカヴィンテージ  
アクセサリー 3,300円

アメリカで買い付けたネックレス。古いデザインが珍しい、オンリーワンの商品。



H アンティコ

芦屋靴下 1,650円

作り手が履き心地を追求し、色や素材にこだわり製作。コーディネートアクセントアイテムとしても!

履けば分かるフィット感  
色違いで揃えたい

G グラスワークス・楽

DOMAKIグラス  
3,850円

黒×鮮やかな緑が目を引く。色や形の組み合わせが多数あるので、自分好みの唯一を探そう。



ずっと使い続けたい  
自分だけのマイグラス

#常滑焼 #雑貨好き #ご褒美みやげ

一期一会の“1点モノ”  
やきもの散歩道の

ときめき  
雑貨ばかり!  
帰宅後も  
Happy♡

スゴいいもの

常滑には自分のために買いたくなるモノがあふれている。  
旅の思い出をたくさん持ち帰ろう!

E SPACEとこなべ

常滑焼の急須専門店。普段使いのものからこだわりの逸品まで、幅広い品揃え。すべて常滑作家作。

0569-36-3222 常滑市栄町6-204 11時~17時 日不定休 回なし  
MAP A-9



D いっせいとうえん 一菁陶園

練り込みシリーズをはじめ、7種類ほどの作品が展示されている。看板ネコに会えたらラッキー!

0569-35-2205 常滑市栄町7-33 平日11時~16時、土日祝10時30分~17時 日不定休 回なし  
MAP B-9



H1 アンティコ

アンティーク雑貨や作り手の志に共感した洋服や靴下が勢揃い。真似したくなるディスプレイも見どころ。

0569-89-8913 常滑市栄町3-111 11時~17時 日不定休 回なし  
MAP B-8



G グラスワークス・楽

店内にある商品はすべて完全オリジナル。どれも表情豊かで個性的。予約をすれば吹きガラス体験もOK。

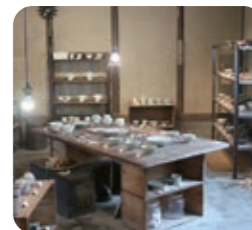
0569-35-5992 常滑市栄町3-128 10時~17時 日不定休 回なし  
MAP B-8



AB morrina

日常の暮らしを豊かにする常滑焼のセレクトショップ。地元作家の作品が技法と時代ごとにディスプレイされている。

0569-34-6566 常滑市栄町7-3 10時~17時 日不定休 回なし  
MAP B-8



C ni:no

1階の雑貨スペースには、陶器や文具、キッチン雑貨などが所狭しと並び、2階にはカフェを併設。

0569-77-0157 常滑市陶郷町1-1 10時~17時 (カフェ11時30分~16時30分) 日不定休 回なし  
MAP A-7



F まわる雑貨店

捨てられるはずの廃棄物に新たな付加価値を付けた、アップサイクル商品などを取り揃える。

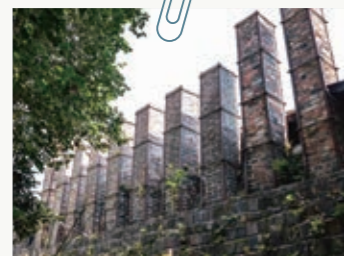
なし 常滑市栄町2-87 9時30分~17時 日不定休 回なし  
MAP A-8



#招き猫 #土管坂

#ハッピーカモトコナメ

レンガ造りの煙突や土管坂など、見どころいっぱいのまちを散策!



登窯(陶窯)

高さの異なる10本の煙突は圧巻。隣接する「登窯広場展示工房」では常滑焼の絵付け体験(550円~)もできる。  
[登窯広場展示工房] 0569-35-0292 10時~16時 日不定休 回なし

MAP A-9



廻船問屋 瀧田家

江戸時代から明治時代にかけて廻船業を営んでいた瀧田家を復元。和船の模型や海運の歴史を展示。  
0569-36-2031 9時30分~16時30分 日不定休 回なし

MAP A-8



土管坂

常滑焼の古い土管が壁を覆う。足元には「ケサワ」と呼ばれる土管の焼成時に使われた捨て輪が敷き詰められている。  
回なし

MAP A-8



とこなめ招き猫通り

名鉄常滑駅から常滑市陶磁器会館に向かう通りでは39体の御利益陶製招き猫がお出迎え!  
回なし

MAP A-7



見守り猫「とこにゃん」

高さ3.8m、幅6.3mの巨大招き猫。塀の上からひょっこりと顔をのぞかせてまちを見守っているよ。  
回なし

MAP A-7



常滑市陶磁器会館

やきもの散歩道のスタート地点。常滑焼の販売のほか、散策マップも手に入られる。  
0569-35-2033 常滑市栄町3-8 9時~17時 日不定休 回なし

MAP A-7

常滑焼をもっと詳しく！

## とこなめ陶の森

資料館、陶芸研究所、研修工房からなる市の複合施設。敷地内には1970年の大阪万博で出品された「陶製ベンチ」が複数点在。いくつかあるか探してみよう。



資料館

MAP A C-4

常滑焼の歴史を学べる資料館。見どころは、常設展示のつながりエリアに並べられた「甕(かめ)」。常滑の代表的なやきものが、つくられた年代順にズラリと並ぶ様は圧巻。

☎0569-34-5290 西常滑市瀬木町4-203 画9時～17時 休月曜(祝日の場合は翌日)、年末年始 画無料 画約30台



陶芸研究所

MAP A C-4

著名な建築家、故堀口捨己氏により設計された建物は、大きく張り出した屋根の庇や外壁を覆う紫色のモザイクタイルのグラデーションが美しい。館内には常滑焼の展示がされている。

☎0569-35-3970 西常滑市奥条7-22 画9時～17時 休月曜(祝日の場合は翌日)、年末年始 画無料 画約10台

他にも!

## やきもの散歩道エリア以外でも体験OK!

色や形を選んで楽しい!  
どんな器にしようかな♪

TOKONAME STORE MAP A C-4

陶芸体験はタタラ成形という技法で実施。器の型を使い簡単に作ることができる。スタンプなどで飾り付けも。色は7種類から選べる。

☎0569-36-0655 西常滑市原松町6-70-2 画11時～18時 休水曜(祝日の場合は営業) 画8台

体験data

### 常滑焼陶芸体験(タタラ作り)

受付時間	11時～13時～15時～17時～
予約	要予約(当日予約可)
予約方法	電話、メール、HPの予約フォームにて
所要時間	90分
料金	大人3,300円～、子ども(小学生以下)1,980円～



1

1 粘土を型に当てて作るので、初心者でも安心。ファミリープランもあり 2 別の棟では、自社の山源陶苑が手掛ける器を販売



2

INAXライブミュージアム

☎0569-34-8282 西常滑市奥条町1-130 画10時～17時(最終入館16時30分) 休水曜(祝日の場合は翌日)、年末年始 画入館料/大人700円、高校・大学生500円、小・中学生250円※体験のみの参加の場合は不要 画80台

MAP A C-5



色とりどりの  
タイルを  
自由に組み合わせ  
て



大人もハマる  
光どろだんごづくり

土・どろんこ館

丸めたやきもの用の粘土を削り、好みの色をつけて磨けば、ツヤツヤ光るどろだんごの出来上がり! 季節によってテーマカラー(限定色)が変わるのだとか。

体験data

### 自由時間

受付時間	10時～17時(最終受付16時)
予約	予約不要
所要時間	30分～60分
料金	1アイテム900円

体験data

### 光どろだんごづくり

受付時間	10時～13時～15時～ ※開催スケジュールはHPで確認
予約	要予約(開始30分前までにweb予約可)
予約方法	HPの予約フォームにて
所要時間	60分
料金	どろだんご1個900円

かくごんとうえん  
角山陶苑

MAP B B-8

本格的な電動ロクロを使った体験は、コップ、茶碗、一輪挿しといった中から2点作れる。熟練の職人が丁寧にアドバイスするので、初心者でも素敵な仕上がりに。

☎0569-34-4152 西常滑市栄町3-116 画9時～17時 休不定休 画6台

体験data

### 電動ろくろ体験

受付時間	10時～17時(最終受付16時)
予約	要予約(当日予約可)
予約方法	電話にて
所要時間	45分
料金	3,500円



1 最初は少し難しいかも? 思い通りの形になったときの喜びはひとしお 2 珍しいランプシェードコースも体験可能(3,500円/60分)

コツを掴めば簡単!  
イメージを決めて真剣に作陶



どんな色で塗ろうかな?  
かわいい招き猫になくれ!



1 絵の具のカラーバリエーションが豊富 2 完成♪作品が届くのが楽しみ! 3 イラストを描いてもOK

土管坂休憩所

MAP B A-8

招き猫など10種類以上のアイテムから選んで自由に絵付け。焼成するため出来上がりは約1カ月後。当日持ち帰りたい人は、マジックを使用した絵付け体験(招き猫のみ)。

☎0569-77-6012 西常滑市栄町4-120 画10時～16時 休年末年始 画なし

体験data

### 絵付け体験(招き猫・お皿・茶碗・マグカップ 他)

受付時間	10時～16時(最終受付15時30分)
予約	予約不要(8名以上は要予約)
予約方法	電話にて
所要時間	30分～60分
料金	600円～※写真の招き猫は950円

たかを窯

MAP B A-9

電動ロクロではなく、手回しのロクロを使用。土を指先で伸ばしながら、オリジナルの形を制作しよう。恐竜コース(2,500円)も人気。

☎080-6685-9183 西常滑市栄町6-134 画11時～17時 ※土日祝は10時～ 休不定休 画なし

体験data

### 手びねりコース

受付時間	11時～17時(最終受付16時)
予約	予約不要(不定休のため予約がベター)
予約方法	電話、インスタDMにて
所要時間	15分～120分
料金	3,000円

粘土感覚にワクワク、  
オリジナリティの見せどころ!



1 ロクロの回転スピードを自分で調節。穴をあけたり、形は自由自在 2 粘土のカタマリから成形。作りがいがある!



## 蔵のトイレ

土管坂休憩所には、Janis、LIXIL、TOTOのトイレメーカー3社の洋式個室トイレが集結! 使用できるトイレが男性と女性で週によって替わるのもユニーク。やきもの散歩道の散策時に利用してみて。



まだある!

とこなめ観光協会の公式HPで、  
陶芸体験ができる施設をもっと見る



【注目】 駐車場がない施設や各施設の駐車場が満車の場合は、「陶磁器会館」または「やきもの散歩道駐車場」を利用してね! また、紹介施設の場所は裏表紙(P16)のMAPをチェック!

## 中部国際空港セントレア

飛行機を望む展望デッキをはじめ、ご当地グルメが味わえるレストランやショップ、フライトパークなど見どころ充実。親子でたっぷり遊べる。

☎0569-38-1195(テレホンセンター) 通常滑りセンター1-1 園店舗により異なる※スカイデッキ/7時~21時、フライトパーク/10時~17時、ボーイングストア/10時~18時 無休 回7800台(30分以内無料、その後1時間300円)

MAP A-6

1 300mある広大な展望デッキ。離着陸する飛行機はもちろん、伊勢湾も一望できる 2 飛行機関連のおみやげ購入はボーイングストアで 3 フライトパークには、アスレチック遊具で遊べる「キッズエリア」や、飛行機の仕組みが学べる「展示エリア」が。大迫力の飛行機に近づけ!



飛行機めいぐるみ 4,378円

ハムレット 通常、1箱125g入りだけど、4箱 1箱1,048円 セットで販売。新フレーバーも!



寿司ファミリー盛 48貫 3,380円 コストコの定番商品。ネタが厚くかなりの食べ応え



スムージー 260円 季節にあわせてフレーバーを変更。フードコートにて味わえる

## コストコ中部空港倉庫店

商品が安く、普通に買い物するだけでもお得満載。広すぎる店内は、入口から出口まで一筆書きで回るのが基本だとか。フードコートや季節限定品もチェック!

☎0570-200-800 通常滑りりんくう町1-25-14 園10時~20時 回1/1 回911台

MAP B-4



商品との出会いは一期一会 気なるものはカゴへ!

BBQは手ぶらで楽チン! 写真は「レギュラーコース(3,300円)」



## ラグジュアリーな空間で ゆっくりチルアウト

リンク デル マー Link der mar

ビーチ直結のBBQスペースでは、シーフードパエリアなど、本格料理が食べられる(要予約)。ドリンク・カフェは予約不要で利用OK!

☎0569-34-2525 通常滑りりんくう町2-37 園10時~20時(LO19時30分) 無休、冬季(12月~2月) 回210台

MAP B-4



グランピングスタイルのBBQ施設。ラグジュアリーな時間が過ごせる



イビサ島をテーマにした空間は、まるで海外リゾートのような雰囲気

カフェラテアート 486円~



自身のスマホの画像を、カフェラテにプリントしてくれる

絶景、体験、グルメなど 遊び心あふれる飛行場

大人も子どもも ワクワクが止まらない! 家族が笑顔になって Happy♡

# 遊ぶ 体験スポット

#常滑あそび場 #親子の楽園 #アクティビティ

買って、遊んで大満足!

りんくうエリアの セントレア・りんくうエリアの 体験スポット

りんくうエリア・セントレアは、親子が喜ぶワンダーランド。ワクワクするものが次々登場! 遊びも買い物も思う存分楽しもう!



## 移動はコミュニティバスが便利!

市内を周遊する「コミュニティバス グルーン」が 2022年10月より運行。



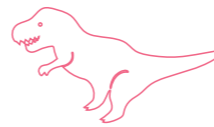
全9ホールのバターゴルフ・ディノゴルフ(大人500円)も。恐竜が迫力満点!



サーキットやアスレチックも 多彩なアクティビティで1日満喫!



斜めのトランポリンやスラックラインに大興奮。目指せ、大ジャンプ!



コースは初級から8mの高さを歩く 上級コースまで多彩



E

ジュニアカートのほか、2022年3月からはセクワイカートも登場

## ワンダーフォレストきゅりお

イオンモール常滑にある屋外のエンターテインメントパーク。ダイナミックなアスレチック「ワンダースカイ」、大型トランポリンパークの「ワンダージャンプ」、全長約600mのカートコース「シーサイドサーキット」など、楽しい施設が盛りだくさん!

☎0569-35-7500 通常滑りりんくう町2-20-3 回3880台

[ワンダースカイ]...C

☎0569-89-2740 園平日11時~17時(最終受付16時)、土日祝10時~18時(最終受付17時) 無休 回キッズコース/20分500円、フリーコース/3,600円 他

[ワンダージャンプ]...C

☎0569-89-2740 園平日11時~17時(最終受付16時30分)、土日祝10時~18時(最終受付17時30分) 無休 回30分800円、60分1,200円、付き添い保護者300円 他 ※専用ソックス(着用必須)200円

[シーサイドサーキット]...C

☎0569-38-1224 園平日12時~20時※土日祝は11時~20時 無休 回男性2,300円(保険料込み)、女性・ジュニア1,650円(保険料込み)、キッズカート500円 他

MAP B-5



屋外エリアには、体の動きを引き出す遊具を設置。何度もトライ!

## 親子が夢中になって遊べる 仕掛けがいっぱい!

屋内エリアは、天候に関わらず遊びや赤ちゃんのあそびが楽しめる



A

ムーヴィー Moovooとこなめ グルーン Gruunとこなめ

子どもの成長を促すあそび場「Moovooとこなめ」と、全国のポートルース場に初めて誕生した無料公園「Gruunとこなめ」。どちらもプレイヤーダーが常駐し、遊びをサポート。

通常滑り新開町4-111 回2098台

[Moovooとこなめ]...A  
☎0569-34-9931 園夏季(3月~9月)10時30分~16時50分、冬季(10月~2月)10時10分~16時30分※入れ替え制/平日160分(2クール制)、土日祝80分(4クール制) 無休 回大人300円(レース開催日は本場入場料100円含む)、子ども300円

[Gruunとこなめ]...B  
☎0569-34-9932 園8時30分~最終レース終了時間(17時頃) 無休 回無料

MAP A C-4

## ココもCHECK!

### ポートルースとこなめ

MAP A C-4

新スタンドのオープン以来、ファミリーや初めての人も足を運びやすい施設に様変わり。敷地内には「Moovooとこなめ」「Gruunとこなめ」があり、フードコートやカフェも充実している。

☎0569-35-5211



## 工場直売ならではの新鮮な明太子をゲット!



1 ゲームや展示で明太子の作り方や歴史が学べるミュージアム 2 数量限定の明太子も販売。出来立てはプチモチがすごい!

## かねふくめんたいパークとこなめ

明太子工場をガラス窓越しに見学できる明太子のテーマパーク。フードコーナーでは明太子を使ったこだわりメニューが味わえるほか、直売店では明太子の試食も。

☎0569-35-9900 通常滑りりんくう町1-25-4 園平日9時30分~17時30分、土日祝9時~18時 無休 回400台

MAP B-4



できたて明太子 MIXタイプ400g 2,250円

明太子ソフトクリーム 360円

幸せランチでまんぷくHappy♡

体が喜ぶ農家レストラン、食べたい! 撮りたい! とれピチ魚介、ブランド肉...

# 常滑グルメ

#常滑ランチ #ご当地グルメ #農家レストラン

旅先での食事時間は、そこでしか味わえない名物や食材に出会える貴重な機会。常滑ならではの料理を満喫!



レシピラ堪能セット 1,750円

コロんとした  
フォルムをくずせば、  
とろとろ卵があふれ出す

## たまご農家のキッチン レシピラ

たまご農家が営むレストラン。看板メニューはもちろんオムライス。せっかくならセットにして、自慢のプリンと一緒に召し上がれ!

☎0569-37-0099 西常滑市大谷芦荻間249-1 画10時~17時 休木曜、第1・3水曜 回80台

MAP D-7



夏は焼きメレンゲクリームたっぷりのかき氷(1,680円)が登場。驚きの新食感!



木×白を基調にしたナチュラルな雰囲気。ベクトOKのテラス席も

## #常滑グルメ 新鮮食材たっぷり! 農家レストラン

「農家レストラン」とは、農家が自ら育てた食材を使い、料理を提供するお店のこと。素材の活かし方を熟知しているからこそ、料理にハズレなし!

## ココもCHECK! 与えられたたまごの店 ココテラス

新鮮な卵や絶品スイーツが購入できる直売所。人気のプリンは1日で1,000個売れることも。24時間営業の卵の自動販売機も好評だ。

☎0569-36-7060 たまごいっぱいプリン 220円



たまごの自動販売機やスイーツも好評。おみやげにもピッタリ!

## サンセットウォーカーヒル

ボリューム満点のランチは、柔らかな知多牛や自家菜園で収穫された旬の野菜がたっぷり。フルーティーな自家製ドレッシングも美味。

☎0569-47-9478 西常滑市金山上白田130 画11時~21時(L020時30分) 休木曜 回30台

MAP C-2

伊勢湾を望む絶景テラス席も人気



夜のコースもおすすめ。100%常滑産の自家製ワインとともに味わいたい

## ココもCHECK! 常滑ワイナリー ナイバーフット

ぶどうの栽培から醸造までを手がけるワイナリー。オリジナルワインは10種類以上。サンセットウォーカーヒルでも味わえ、購入もできる。

☎0569-47-9478 西常滑市金山上白田130 画11時~21時 休木曜 回30台



知多牛ローストビーフのパワーサラダランチ 1,980円 ※スープ、デザート、ソフトドリンク付

あふれんばかりに盛りつけた旬の新鮮野菜は食べ応え十分



セントレアを離発着する飛行機と夕日のコラボは感動もの

## 常滑りんくうビーチ MAP B-4

夕日を望むならBBQエリアの駐車場からがベスト。日の入り30分前が狙い目で、オレンジから紫のグラデーションに変わる空の美しさは、言葉にできないほど。ビーチカフェ2階からの眺めもおすすめ。

☎080-2632-7228 西常滑市りんくう町2 画24時間 休無休 回207台(11月~3月500円、4月~10月1000円/1回)

# 美しく光景に癒されて Happy♡ セントレア・りんくうエリアで 夕日ウォッチング

知多半島の西海岸に位置する常滑は、夕日を望む絶好のロケーション。幻想的な夕焼けを目に焼き付けるべく、カメラを持って出かけよう!

#夕日 #絶景 #りんくうビーチ

## ココにも注目! 絶景夕日スポット

## 水面に映り込むオレンジ色にも心奪われる 坂井海岸

常滑市の最南部に位置。タイミングがよければ、離着陸する飛行機と夕日のコラボが見られる。夏は海水浴場としても多くの人で賑わう。

☎0569-34-8888(常滑市観光プラザ) 西常滑市坂井海岸 回常時約30台、海水浴場開場期間のみ約50台(5月~8月は土日のみ有料/1台1,000円/日)

MAP D-9



## 鈴鹿山脈に沈む夕日に惹きつけられる 大野海岸

目の前には伊勢湾が広がり、遠くには鈴鹿山脈も一望。夕日のビューポイントとしても知られ、山間に沈む夕日は息をのむほど美しい。

☎0569-34-8888(常滑市観光プラザ) 西常滑市大野海岸 回50台(海水浴場開場期間のみ有料)

MAP B-1



## 刻々と変化する神秘的な風景 天守閣から望む景色は圧巻

徳川三代目将軍・家光の母「お江」が最初に築いた城跡。現在は天守閣を模した展望台が整備され、伊勢湾の大パノラマを眺められる。

☎0569-34-8888(常滑市観光プラザ) 西常滑市金山宇城山境内 画展望台/9時~17時※11月~2月は16時まで 回100台

MAP C-1

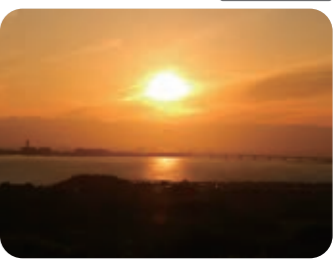


## 市内最高峰の高砂山 展望台から見渡す夕日は絶景

展望台からは、北西には伊勢湾や中部国際空港が、向きを変えれば三河湾やその周辺の山々が見下ろせる。市内最高地点、標高87mからの景色は絶景。

☎0569-34-8888(常滑市観光プラザ) 西常滑市大谷高砂 回20台

MAP E-7



海の幸がてんこ盛り！  
驚きのコスパでリピ確実



海鮮丼定食  
2,200円

小鉢、サラダ、赤だし、漬物付き。魚の美味しさを実感！

#常滑グルメ

### 鮮度抜群！ 海鮮グルメ

地元漁港で水揚げされる魚介類は、鮮度も脂ノリも段違い！魚を知り尽くした料理人が腕をふるう海の幸を、現地ゆえの特別価格で！

海鮮創作酒房 湾

ネタがこぼれんばかりに盛られた「海鮮丼定食(2,200円)」が評判。ネタはその日によって異なるが、味も鮮度も確かなものばかり。「湾ランチ(2,750円)」も人気。

☎0569-37-1170 西常滑市坂井字梅狭間13-1 画11時~14時、17時~21時 週水曜、第2火曜(祝日の場合は翌日)、年末年始 画20台

MAP A D-9

エビフライ、旬のお刺身、焼き魚など8品が味わえるお得なコース

#常滑グルメ

### ご当地肉が目白押し！ ブランド肉

知多牛や知多豚などのブランド肉は、やっぱり産地で食べてこそ。主役級のお肉をリーズナブルに味わって、大満足のランチタイムを！



売り切れごめん！  
知多牛&海老天の  
豪華競演

知多牛海老天丼(並)  
1,320円

地魚料理・  
うなぎ丸

うなぎの継ぎ足しダレで漬け込んだ知多牛はとろけるウマさ。ボリューム満点の天ぶらもサクサク！手頃な価格設定もうれしい。

☎0569-36-0139 西常滑市原松町5-95 画11時~14時30分(LO14時) 夜夜は予約営業 週火曜 画8台

MAP A C-4

数量限定のため開店  
早々売り切れることも。  
早めの来店が正解！

自家製ハチデミグラスソースがたまらない！温玉で味変も

### 知多豚と知多牛のハンバーグに サクサク食感のパイが好相性



知多豚ランチ  
3,050円

ビストロ バルフルール  
Bistrot Barfleurl

名物の渡り蟹バスタランチや食感がクセになる知多豚ランチなど、こだわりのフレンチコースを気軽に。写真を撮りたくなる自家製デザートにも心が躍る。

☎0569-58-5448 西常滑市虹の丘2-145 画11時~22時 週無休(メンテナンス休業あり) 画10台

MAP A C-3



旬のフルーツ盛りだくさんの「ハフェランチ(3,180円)」も味わいたい

自家製ジェラートをサンドした「マカボン(780円)」はテイクアウトで！

美味しい料理と絶景、  
Wのごちそうを堪能あれ！



今月の  
うめさんコース  
3,520円  
※写真は一例

まるとは食堂りんくう常滑店

看板メニューのエビフライはカリッと香ばしく、身はプリプリ。目の前には伊勢湾が広がりロケーションも抜群。海を見ながら海鮮料理を楽しんで。

☎0569-38-8108 西常滑市りんくう町3-9-5 画11時~15時、17時~22時※土日祝は10時40分~22時 週不定休 画150台

MAP A B-5

伊勢湾の海の幸を  
味わい尽くす

知多前ちらし  
1,540円



伊勢湾で水揚げされたエビのおぼろに、鮮度抜群の魚介類が勢揃い

名物の穴子料理をはじめ、天ぷら、焼き魚など、豊富なラインナップ



寿司の辰巳

地元の人も足しげく通う寿司処。三河湾や伊勢湾で獲れた魚介を中心に、井やにぎりでもてなす。知多産にとことんこだわった「知多前すし(3,300円)」もぜひ！

☎0569-42-1253 西常滑市神明町3-36 画11時~14時、17時~22時(LO21時30分) 週水曜 画4台

MAP A B-2

三毛猫の招き猫がコンセプト  
大人の和風ハンバーガー

セントラルダイナー  
Central Diner

地産地消の創作バーガーの中でも、イチオンがこちら。100%知多牛を使ったパティに加え、招き猫をイメージした白ネギ、刻みのり、鯉節をトッピング！

☎0569-47-9002 西常滑市新開町2-91 画11時30分~23時(LOフード22時、ドリンク22時30分) 画10月~2月の火曜 画14台

MAP A B-4



招き猫バーガー  
シングル1,980円  
ダブル2,680円  
※写真はシングル

ピリリと効いた刻みわさびがアクセントに。豪快にかぶりっこう

#常滑グルメ

### 常滑にアメリカンダイナーが！ ご当地バーガー

手軽さがウリのハンバーガーだけど、常滑のご当地バーガーは一味違う。食材から器まで、地元愛がギュギュッと詰まった一級品！とっておきの味を満喫しよう。



競艇ラーメン  
(梅おにぎり付)「ボート」  
700円

ボート形の器も印象的  
これぞ、常滑ブラック

真っ黒なスープに驚くが、  
味は昔ながらの優しい味わい

うをとよ

たまり醤油を使った「競艇ラーメン」は、分厚いチャーシューもインパクト大！「ボート」を注文すると、ボート形の器で提供してくれる。

☎0569-35-2863 西常滑市鯉江本町6-37 画11時~14時30分、17時~18時30分 週火曜 画12台

MAP A C-4

茶屋亭

定番のつけそばから豆乳ベースの変わり種まで、メニューは多種多様。2日間じっくり炊いたスープをはじめ、県内産の食材や調味料にもこだわりあり！

☎0569-35-3184 西常滑市新開町1-98-4 画11時~14時、18時~21時(LO20時30分) ※スープがなくなり次第終了(準備した食材が無くなった商品から終了) 週月曜、年末年始 画12台

MAP A C-4

#常滑グルメ

### 至福の一杯を求めて ご当地ラーメン

地元ならではの食材や調味料を使用したラーメンは、唯一無二のウマさ！常滑は器にもこだわる店舗が多いのも特徴。地元民が愛し育んできた一杯をご紹介します！

磯の香りを感じるスープと  
極太麺が良く絡む



あかもく入り  
しおつけそば  
1,000円

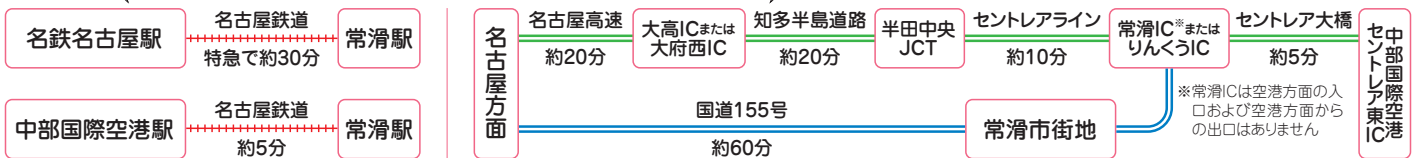
あかもくという地域産の海藻入り。常滑焼の器で提供







by train ← 常滑までのACCESS → by car



市内めぐりは、コミュニティバス&レンタサイクルが便利！

- コミュニティバスグルーン**... 市内をめぐるとコミュニティバス。2022年10月運行開始！ **¥無料**
- おもてなしサロン**... ノーマル自転車をはじめ、電動アシスト付きやクロスバイクも！ おすすめコースも案内してくれる。 **¥1時間700円〜** (イオンモール常滑内)



問合せ先 発行情報 【観光案内所】 常滑市観光プラザ 〒479-0838 愛知県常滑市鯉江本町5-168-2 ☎0569-34-8888 営業時間/9時〜17時30分 休館日/年末年始  
 【発行】 常滑市観光戦略課 〒479-8610 愛知県常滑市飛香台3-3-5 ☎0569-47-6116 FAX0569-34-9784 ※2022年8月発行

※このパンフレットに掲載している情報は、特に表記が無い場合、7月31日時点の有効な情報です。情報は変更となる場合がございますので、最新の情報や詳細については各施設へお問い合わせください  
 ※本媒体の掲載金額は、消費税10% (軽減税率が当てはまる品目は8%) を含む総額表示となっております