



常滑市 toko
name
city



TOKONAME MICE CATALOGUE

とこなめMICEカタログ

2023.10.02版



INDEX

常滑らしさを体験してもらい、楽しんでいただくために、
様々なプログラムをご用意しています。

We have prepared various programs to
allow you to experience the charm of
Tokoname and enjoy your time here.



P3 Tokoname Guide

とこなめガイド

P7 Aichi Sky Expo Special Plan

Aichi Sky Expo 特別プラン

P12 Party Venue

パーティー会場

P16 Industrial Tourism

産業観光

P18 Bento Lunch and Catering

お弁当・ケータリング

P20 Souvenir

手土産

P22 Secondary Transportation

二次交通



とこなめガイド

Aichi Sky Expoで会議やイベントを開催される皆さまへ向けて、
無償サポートおよび有償サポートをご用意しています。



Tokoname Guide

For all those hosting conferences and events at Aichi Sky Expo,
we offer both complimentary and paid support services.



観光ガイドブック／Sightseeing Guidebook

常滑市の魅力を紹介している常滑市公式観光ガイドブックです。
日・英・中（簡体字）の3言語をご用意しています。

※常滑市の観光情報は、下記のQRコードからもご覧いただけます。



This is the official Tokoname City guidebook that introduces the attractions of Tokoname City.
Available in English, Japanese, and Simplified Chinese.
Tourist information about Tokoname City can also be viewed from the QR code below.



やきもの散歩道マップ／Pottery Footpath MAP

常滑市を代表する観光地「やきもの散歩道」のマップです。
広域・詳細 2種類のマップを併せて掲載しています。

This is a map of the sightseeing spot "Pottery Footpath" that represents Tokoname City.
Wide area details Two types of maps are posted together.



やきもの散歩道ガイド／ Pottery Footpath Guide

ブルーオーシャン（常滑市シルバー人材センター）

「常滑焼」の産地・常滑市の中心市街地にある小高い丘は「やきもの散歩道」と呼ばれ、かつて300本のレンガ造りの煙突や窯、黒塀の工場が立ち並んでいました。千年の歴史のある常滑焼の話、伊勢湾から江戸や上方を往来した廻船業の光芒、レンガ造りの煙突や窯、黒塀の工場、陶器の廃材利用の坂道など、独特の雰囲気と歴史を伝える空間を、ベテラン観光ガイドと一緒に歩きます。

【利用料金】

団体：2,500円／90分（15名まで）
個人：1,000円／60分（5名まで）

Blue Ocean

A small hill in the center of Tokoname City, the production area of Tokoname ware, is called the "Yakimono Sanpomichi" (Pottery Footpath). A space that conveys a unique atmosphere and history, such as the story of Tokoname ware with a long history, the light of the shipping industry that traveled from Ise Bay to Edo and Kamigata, a factory with brick chimneys and kilns, black walls, and a slope that uses scrap pottery. You can walk with an experienced tourist guide.



Aichi Sky Expo 特別プラン

Aichi Sky Expoで会議やイベントを開催される皆さまへ向けて、
限定の特別なプランをご用意しています。



Aichi Sky Expo Special Plan

We have prepared exclusive special plans for
those organizing conferences and events at Aichi Sky Expo.



常滑ワイナリーツアー / Tokoname winery tour

サンセットウォーカーヒル

オーナーが15年前に立ち寄ったオレゴンでワイナリーと出会い、そのワインを中心としたカルチャーで豊かな時間を過ごしているライフスタイルに感動したため、一念発起し、紆余曲折しながら、10年越しでここ常滑にワイナリーとレストランを造りました。
このツアーでは、焼き物の町らしい粘土質の土壌がワインに与える影響や太平洋側で日照時間が長いことによるワイン用ブドウの栽培方法などを、ブドウ畑や醸造施設を見学しながら説明します。また、この土地で栽培された多品種のブドウから作られるワインをテイスティングできるのも魅力。
見学後は、ワイナリーに併設されたレストラン「サンセットウォーカーヒル」にて知多牛ステーキをお召し上がりいただきます。

【利用料金】 ※要予約

プレミアムワイナリーツアー：8,800円/60分（オーナーの馬場が案内します）
レギュラーワイナリーツアー：6,600円/60分（ワイナリースタッフによる案内です）
※予約のタイミングによってはプレミアムツアーは申し込みできないことがあります
※送迎付（Aichi Sky Expoまたはご宿泊のホテルまでお迎えに伺います）

Sunset Walker Hill

Fifteen years ago, the owner discovered a winery in Oregon and was deeply impressed by the culture and lifestyle centered around its wines. With unwavering determination, the owner embarked on a journey that spanned over a decade, eventually establishing a winery and restaurant here in Tokoname.

During our tour, we will explain the influence of the clayey soil, typical of a pottery town, on the wine and the cultivation methods for wine grapes benefiting from the extended sunlight on the Pacific side. You'll have the opportunity to explore the vineyards and winemaking facilities while learning about these aspects. Additionally, you'll be able to enjoy wine tastings featuring a variety of grapes grown on this land. After touring the vineyards and winemaking facilities, you'll have the opportunity to savor Chita beef steak at the restaurant "Sunset Walker Hill," conveniently located within the winery.



送迎付き ランチ&ディナー Transportation-inclusive Lunch & Dinner

サンセットウォーカーヒル

オーナーが15年前に立ち寄ったオレゴンでワイナリーと出会い、そのワインを中心としたカルチャーで豊かな時間を過ごしているライフスタイルに感動したため、一念発起し、紆余曲折しながら、10年越しでここ常滑にワイナリーとレストランを造りました。

サンセットウォーカーヒルは、伊勢湾を一望でき、中部国際空港の滑走路が見える高台にある風光明媚な景色を持つレストランです。ゆったりとした空間にて地元食材と自社醸造のワインでお食事を楽しめます。また、目の前の海に夕陽が沈むため、ディナータイムのお食事もとても人気となっています。

【利用料金】

サンセットウォーカーヒルランチ : 2,000円～ / サンセットウォーカーヒルディナー : 3,000円～
※送迎付 (Aichi Sky Expoまたはご宿泊のホテルまでお迎えに伺います)

Sunset Walker Hill

Fifteen years ago, the owner discovered a winery in Oregon and was deeply impressed by the culture and lifestyle centered around its wines. With unwavering determination, the owner embarked on a journey that spanned over a decade, eventually establishing a winery and restaurant here in Tokoname.

Sunset Walker Hill is a picturesque restaurant located on a high hilltop offering breathtaking views of Ise Bay and the runway of Chubu Centrair International Airport. You can enjoy a leisurely meal in a relaxed setting, featuring local ingredients and wines brewed on-site. Moreover, the restaurant is particularly popular for dinner, as you can witness the stunning sunset over the sea right in front of you.



土日祝限定 ランチbuffetのご案内 The Information of Limited Lunch Buffet on Sat,Sun.& Holidays

セントレアホテル レストラン「コスモス」

「見る楽しみ」「選ぶ楽しみ」「食べる楽しみ」をテーマに旬の食材を取り入れた料理をbuffet形式でご提供します。

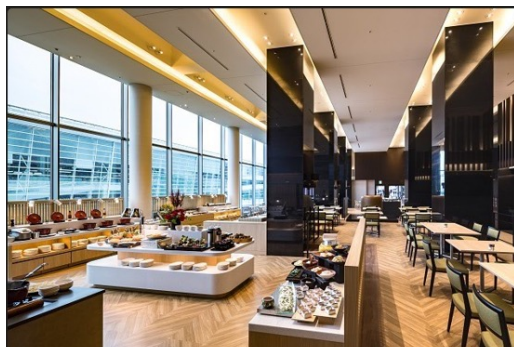
2023年5月・6月 ハワイフェア
2023年7月・8月 AIRDOとコラボ！北海道/函館フェア
2023年9月・10月 ソラシドエアとコラボ！九州と沖縄グルメフェア
11:00～14:00 90分制【最終入場13:00】
大人 ¥3,900 シニア ¥3,600 小学生 ¥2,300 幼児 ¥1,100

AichiSkyExpoに参加されるお客様特典
イベント入場券の半券持参で！！
大人 ¥3,400 シニア ¥3,100 小学生 ¥2,300 幼児 ¥1,100

Centrair Hotel Restaurant 'Cosmos'

We offer Dishes that incorporating by Seasonal Ingredients with the theme of
「Fun to See」「Fun to choose」「Fun to Eat」

2023-May/Jun Hawaii Fair
2023-July/August Collaboration with AirDo Hokkaido/Hakodate Fair
2023- September/October Collaboration with Solaseed Air Kyushu & Okinawa Gourmet Fair
11:00 ~ 14:00 90 Min (Last Inrance 13:00)
Adult:¥3900 Senior:|¥3,600



日帰り温泉 Day Trip "Onsen"

坂井温泉 湯本館

目の前に海が広がる坂井温泉は常滑市にある数少ない天然温泉であり、「含鉄泉」という珍しい温泉です。
大浴場からは中部国際空港セントレアの発着する飛行機を眺めながら温泉に入ることができます。
県内有数の夕日スポットで、海に沈む夕日も格別です。

アイス付日帰り温泉体験：大人(中学生以上)650円、小人(小学生以下) 550円
※Aichi Sky Expo 開催イベント半券をお持ちの方は★アイス付温泉体験600円(小人500円)

日帰り入浴利用時間：月～金16:00～21:00、土日祝11:00～21:00、朝6:00～10:00

Sakai Onsen Yumotokan

Sakai Onsen, overlooking the sea, is one of the few natural hot springs in Tokoname City, and it is a rare 'iron-containing spring.' From the large bath, you can soak in the hot spring while watching planes arriving and departing at Chubu Centrair International Airport. It is one of the best spots in the prefecture to view the setting sun over the sea.

Day-trip hot spring experience with ice cream:

Adults (junior high school age and above) 650 yen, Children (elementary school age and below) 550 yen.

•If you have an Aichi Sky Expo event ticket, enjoy the hot spring with ice cream for 600 yen (Children 500 yen).

Day-trip bath hours: Mon-Fri 4:00 PM - 9:00 PM, Sat-Sun & holidays 11:00 AM - 9:00 PM, Morning 6:00 AM - 10:00 AM.



パーティー会場

Aichi Sky Expoで会議やイベントを開催される皆さまへ向けて、
パーティー会場をご用意しています。



Party Venues

We have party venues available for
those hosting conferences and events at Aichi Sky Expo.



常滑焼を使ったおもてなし Host with Tokoname-yaki

常滑屋

役割を終えた土管工場を改装し、常滑の歴史と風土を感じられる古民家風のカフェです。落ち着いた店内のテーブルは酒樽、椅子は土管です。とこなめ焼急須で煎れたお茶と一緒に和スイーツを味わうことができます。金曜日の夜は、地魚を使った日本酒が飲みたくなるメニューもおすすめです。金曜の夜は、ぜひパーティー会場としてご利用ください。

営業時間：昼 11:30～14:00
夜 18:00～22:00 ※夜の営業は金曜のみ
※要予約（2週間前まで）、団体は30名まで

Tokonameya

This cafe is housed in a renovated disused pipe factory, offering a traditional Japanese house ambiance where you can feel the history and culture of Tokoname. The serene interior features tables made from sake barrels and chairs crafted from pipes. You can savor Japanese sweets alongside tea brewed in Tokoname-Yaki teapots. On Friday nights, we recommend our menu featuring local fish paired with Japanese sake. Friday nights are perfect for using our venue as a party space, so please consider it for your next event.



“ベストブリュー”パーティープラン “Best Brews” Party Plan

フォーポイントバイシェラトン名古屋 中部国際空港

ベストブリューでは、中部国際空港エリア唯一のスポーツバーとして、賑やかかつ居心地の良い雰囲気の中で冷えたシグネチャービールやカクテルを提供しております。またパーティー向けに飲み放題のプランや地元の旬の食材を使用したbuffet形式のダイニング体験を提供することも可能です。外のテラスエリアからは美しい海と知多半島を望みながら、バーベキューもお楽しみいただけます。

Four Points by Sheraton Nagoya, Chubu International Airport

As the only sports bar in the Chubu Centrair International Airport area, Best Brews offers signature beers and cocktail in a lively and convenient setting. Best Brews can provide beverage package and buffet dining experience featuring local, seasonal ingredients in an inviting atmosphere for a party.

Take in beautiful ocean and Chita Peninsula views from the open terrace, BBQ also available.

時間:	2 時間制	TIME:	2 HOURS
予約:	ご利用の5営業日前迄	RESERVATION:	PLEASE BOOK 5 DAYS IN ADVANCE
人数:	15 ~ 最大60名様	# OF PEOPLE:	15 ~ MAX 60 PAX
お料理:	2,500 / 3,500 / 4,000 ~	FOOD:	2,500 / 3,500 / 4,000 ~
お飲み物:	2,000 / 2,500 / 3,000 ~	BEVERAGE:	2,000 / 2,500 / 3,000 ~



閑静な住宅街に佇む隠れ家でフレンチ食 A Hidden French Dining Gemin a Tranquil Residential Area

ビストロ バルフルール

知多牛・知多豚・伊勢湾の魚介・地元農家さんの有機野菜など、知多半島の食材を使ったお料理がリーズナブルに食べられます。
お料理では、ここでしか味わえない知多牛とフォアグラを使ったロッシニーや、伊勢湾渡り蟹の Pasta が人気です。
TVでも話題の常滑スイーツ巨大マカロンアイス・マカボンや、本場パリ伝統菓子のカヌレなどスイーツも充実しております。
10名様～50名様程度の貸切パーティーなども承っております。
少人数でのビストロウェディングや2次会・女子会・忘・新年会などもご予約可能です。

Bistrot Barfleur

Nestled in a quiet residential neighborhood, our French eatery offers reasonably priced dishes made from Chita beef, Chita pork, Ise Bay seafood, and organic vegetables sourced from local farmers on the Chita Peninsula.

Our menu includes specialties such as Rossini with Chita beef and foie gras, as well as a popular Ise Bay snow crab pasta that can only be savored here.

We also have an array of desserts, including the TV-famous Tokoname Sweets Giant Macaron Ice Cream, 'Macabon,' and traditional Parisian confections like Canelé."

We also accept private parties for 10 to 50 people. You can also make reservations for small bistro weddings, after-parties, girls' parties, year-end parties, New Year's parties, etc.



産業観光

常滑市では、産業に触れられる観光もお楽しみいただけます。



Industrial Tourism

In Tokoname City, you can also enjoy tourism experiences that allow you to explore local industries.



明太子のテーマパーク～学んで楽しんでショッピング～/ Mentaiko Theme Park – Learn, Have Fun, and Shop

かねふくめんたいパーク ところなめ

皆さまがご家庭で食べている明太子はどうやって作られているのか？
原料の下ごしらえから、漬け込み、熟成、計量、整形、包装などの流れを実際にご覧頂くことができます。
明太子ができるまでの壮大なストーリーは、大人でもなかなか知らない明太子の以外な一面にきっと出会えるでしょう！
明太子をふんだんに使ったメニューが充実したフードコーナーも完備。（ジャンボおにぎりが人気）

団体予約をご希望の方は予約制。
個人の方は予約不要ですので、そのままお越しください。

Kanefuku Mentai-park Tokoname

Ever wondered how the mentaiko (spicy cod roe) you enjoy at home is made?
At our park, you can witness the entire process from preparing the raw materials to marinating, aging, weighing, shaping, packaging, and more.
The grand story behind the making of mentaiko is sure to reveal surprising aspects even to adults!
We also have a well-stocked food corner featuring dishes rich in mentaiko, with our jumbo onigiri being a popular choice.



お弁当・ケータリング

Aichi Sky Expoで会議やイベントを開催される皆さまへ向けて、
お弁当・ケータリングをご用意しています。



Bento Lunch and Catering

We offer boxed lunches and catering services for all
those hosting conferences and events at Aichi Sky Expo.



お弁当／Bento Boxes

とこなめ給食

定番のお弁当から、愛知県らしいもの、SDGsに沿ったものなどを、常滑でお作りしてお届け致します。
おにぎりなども幅広くご対応させていただきます。シーンに合わせて、お弁当をお楽しみください。

料金：内容によりますので、ご相談ください。

Tokoname Kyushoku

We prepare and deliver a variety of bento boxes, from classic options to those inspired by Aichi Prefecture and those aligned with SDGs (Sustainable Development Goals).
We also offer a wide range of onigiri (rice balls) and more. Enjoy our bento boxes to suit different occasions and scenes.



手土産

Aichi Sky Expoで会議やイベントを開催される皆さまに
お楽しみいただける幅広いお土産をご用意しています。



Souvenir

We have a wide range of souvenirs available for everyone
hosting conferences and events at Aichi Sky Expo to enjoy.



常滑のお土産／An Tokoname Local Gift

【大蔵餅】トイレの最中（1箱8個入り）

焼き物の町である「常滑」は、古くから伊奈製陶(現LIXIL)を中心に衛生陶器(便器類)を生産してきました。そのLIXILブランドのトイレをモチーフにした最中を常滑市内のLIXIL工場と、老舗餅菓子店「大蔵餅」が共同制作し生まれたのが「トイレの最中」です。
最中は、実際のトイレの設計図をもとに作られており、細部まで細やかに再現されています。その他に大蔵餅では、「餅つき体験」やパーティー会場などでも対応できる出張の「餅つき」なども行っています。

値段：3,000円(税込み)
※賞味期限：3ヶ月ほど

【Ookuramochi】 Toilet Monaka (1 box contains 8 pieces)

The town of Tokoname, known for pottery town, has a long history of producing sanitary ceramics, primarily led by Ina Ceramics (now LIXIL), specializing in toilet fixtures. In collaboration with a well-established confectionery store called "Ookuramochi," located in Tokoname, they have created a unique treat known as "Toilet Monaka," inspired by LIXIL's brand of toilets. These monaka are meticulously crafted based on actual toilet design blueprints, with incredible attention to detail. In addition to this unique treat, Ookuramochi also offers experiences like "mochi pounding" and can provide on-site mochi pounding for events and parties.



二次交通

Aichi Sky Expoで会議やイベントを開催される皆さまにが、より快適に常滑市内をご移動いただける交通手段をご用意しております。



Secondary Transportation

We have arranged transportation options to make it more convenient for all those hosting conferences and events at Aichi Sky Expo to move around Tokoname City.



タクシーで各地を巡る／ Touring Various Places by Taxi

サンレータクシー

貸し切りなので時間内なら全てが自由自在、ご希望の場所をご指示ください。
個人旅行や知多四国八十八カ所巡りなどの貸し切り運行や、各種イベントの送迎等お気軽にご相談下さい。

行先はお客様のご指示での運行となります。※要予約

Sanrei Taxi

With private charters, everything is at your disposal within the allotted time.
Feel free to instruct us to take you to your desired destinations.

We offer private charters for individual travel, pilgrimages to the Chita Shikoku 88 temples, and event transportation. Please don't hesitate to contact us for any inquiries



タクシーのご用命は

24時間営業 乗って安心!!

サンレータクシー

ご予約承ります ミ ナ イ イ フ ー フ

配車受付 ☎ 0569-37-1122

 サンレー交通株式会社

当MICEカタログは下記の皆様のご協力のもと成り立っています。

大蔵餅/サンセットウォーカーヒル/サンレー交通(株)/中部国際空港セントレアホテル/とこなめ給食/
常滑屋/バルフルール/フォーポイントバイシェラトン名古屋中部国際空港/
かねふく めんたいパークとこなめ/坂井温泉 湯本館
(五十音順・敬省略)

お問い合わせやお申し込みなどは、下記までお気軽にご連絡ください。
For inquiries or applications, please feel free to contact us at the following address.

(一社) とこなめ観光協会
Tokoname Tourism Association



TEL : 0569-89-6561
Email : mail@tokokan.net

